

Londres, 12 de Julho, 2016

Kobelco Millcon Steel adquire equipamentos da Primetals Technologies para modernizar laminador de fio-máquina

- **Modernização ampliará a oferta local de produtos siderúrgicos especiais**
- **Maior velocidade de operação com novos acionamentos das cadeiras de laminação, caixa de refrigeração, rolo puxador e formador de espiras**
- **Novo Laminador Redutor Calibrador Morgan com dispositivo de troca rápida**

Com o objetivo de aumentar sua oferta local de produtos siderúrgicos especiais, a Kobelco Millcon Steel Co., Ltd. adquiriu uma série de equipamentos da Primetals Technologies para modernizar um laminador de fio-máquina em Rayong, Tailândia.

Quando a modernização estiver concluída em maio de 2017, esta laminação produzirá barras de aço para peças automotivas. A modernização inclui novos acionamentos das cadeiras de laminação, caixas de refrigeração a água, rolos puxadores e formadores de espiras, além do mais moderno sistema de reforma industrial. Além disso, a Primetals Technologies instalará um Laminador Redutor Calibrador Morgan (RSM) com dispositivo de troca rápida, visando a fabricação de produtos laminados termomecanicamente (TMR) e melhorar as tolerâncias, propriedades mecânicas e as condições de bobinamento. Com uma velocidade garantida de 110 m/s, o laminador com capacidade de 480.000 toneladas/ano poderá processar até 120 toneladas por hora.

Anteriormente pertencente à Thai Special Steel Industry (TSSI), esta planta foi adquirida pela Millcon Steel Industries em 2014. Projetada para produtos de qualidade para recalque a frio, a laminação da TSSI foi originalmente fornecida em 1998 pela Morgan Construction Company, atualmente controlada pela Primetals Technologies, que executou seu recomissionamento para a Millcon em 2015.

A Kobelco Millcon Steel Co., Ltd. é uma joint venture entre a siderúrgica japonesa Kobe Steel, Ltd. e a tailandesa Millcon Steel Public Company Limited, fornecedora de vergalhões e outros materiais para a indústria de construção. Esta joint venture foi estabelecida em fevereiro de 2016 para operar como uma

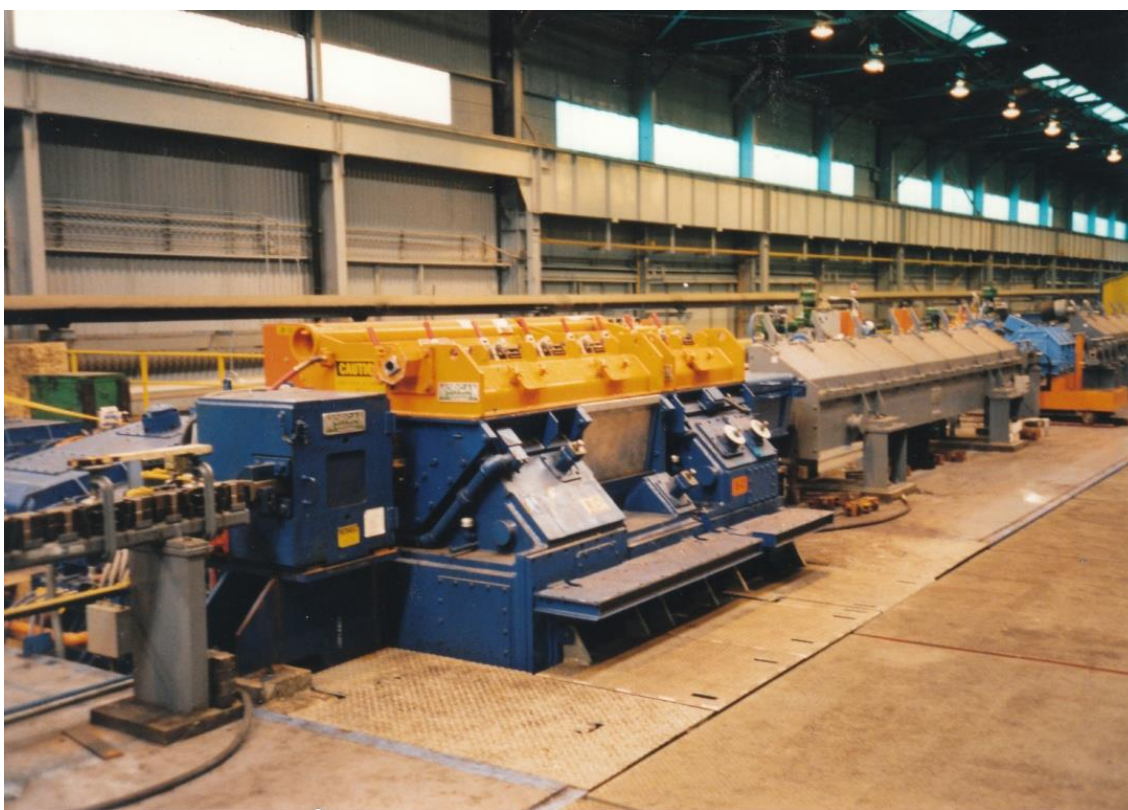
Primetals Technologies, Limited
A joint venture of Siemens, Mitsubishi Heavy Industries and Partners
Communications
Head: Heiko Huensch

Chiswick Park, Building 11, 566 Chiswick High Road
W4 5YS London
United Kingdom

base de produção de fio-máquina. A Kobe Steel dá suporte à joint venture nas áreas de produção, tecnologia e comercialização de fios-máquinas especiais.

Fundada em 1905, a Kobe Steel é um dos principais produtores de aço do Japão, além de importante fornecedor de produtos de alumínio e cobre. Outros segmentos de negócio em que ela atua incluem o fornecimento de energia elétrica no mercado atacadista, equipamentos, máquinas de construção, setor imobiliário, materiais eletrônicos e outras áreas.

Antes da formação da joint venture, a Millcon Special Steel Co. era uma subsidiária da Millcon Steel Public Company Limited, fabricante e distribuidora tailandesa de produtos siderúrgicos criada em 1998. Ela atende às indústrias de construção, móveis e peças automotivas.



Laminador Redutor/Calibrador Morgan da Primetals Technologies em uma laminação de fio-máquina.

Este press release e uma foto estão disponíveis em www.primetals.com/press/

Contato para jornalistas:

Dr. Rainer Schulze: rainer.schulze@primetals.com

Tel: +49 9131 9886-417

Primetals Technologies, Limited
A joint venture of Siemens, Mitsubishi Heavy Industries and Partners
Communications
Head: Heiko Huensch

Chiswick Park, Building 11, 566 Chiswick High Road
W4 5YS London
United Kingdom

Siga-nos no Twitter em: twitter.com/primetals

Primetals Technologies Limited, com sede em Londres, Reino Unido, é uma empresa líder mundial de engenharia, construção de plantas e parceira do ciclo de vida para a indústria de metais. A empresa oferece um portfólio completo de tecnologia, produtos e serviços, que inclui o sistema elétrico integrado, automação e soluções ambientais. Isso abrange todas as etapas da cadeia de produção de ferro gusa e aço, que se estende desde as matérias-primas até o produto acabado - além das mais recentes soluções de laminação para o setor de Metais Não-Ferrosos. A Primetals Technologies é uma joint venture da Mitsubishi Heavy Industries (MHI) e Siemens. A Mitsubishi-Hitachi Metals Machinery (MHMM), uma empresa consolidada do grupo MHI e com participações da Hitachi Ltd. e da IHI Corporation – detém uma participação de 51% e a Siemens uma participação de 49% na empresa. A empresa emprega cerca de 7.000 funcionários em todo o mundo. Mais informações estão disponíveis na Internet, em www.primetals.com.