

英国伦敦，2016年7月12日

Kobelco Millcon 钢铁公司采用普锐特冶金技术所供设备改造高速线材生产线

- 通过升级改造以提高针对泰国本土市场的特种钢产品供应量
- 采用全新主轧线齿轮箱、水箱、夹送辊/吐丝机以提高轧制速度
- 安装具有快换能力的摩根减定径机

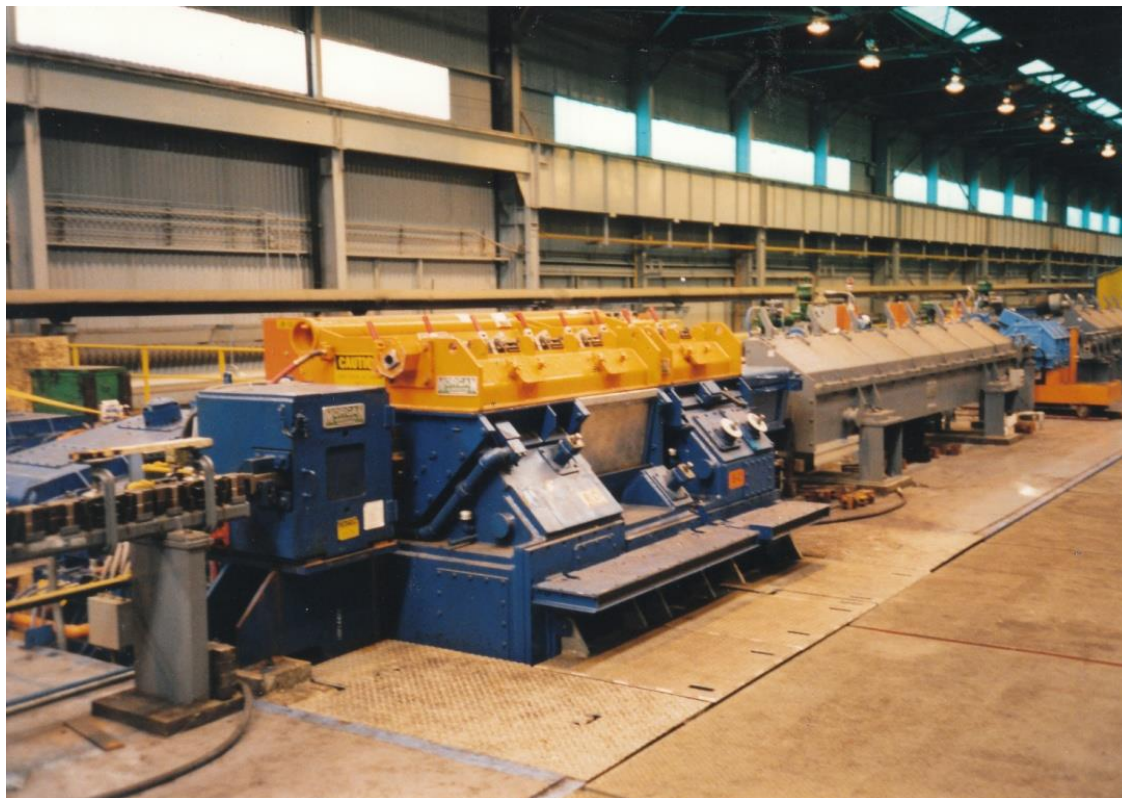
位于泰国罗勇的 Kobelco Millcon 钢铁有限公司正在使用普锐特冶金技术（Primetals Technologies）所供设备对其一条高速线材轧制生产线进行升级改造，以此提高针对泰国本土市场的特种钢产品供应量。当改造于 2017 年 5 月完成之后，这条高线将用于生产汽车零部件用线材。改造内容包括安装全新主轧线齿轮箱、水箱、夹送辊、吐丝机和最新型无级式集卷筒。另外，普锐特冶金技术还将为 Kobelco Millcon 钢铁公司安装一台具有快换能力的摩根减定径机（RSM），以生产热机轧制（TMR）产品并改善公差指标、机械性能和卷形。轧制速度保证值为 110 m/s，以使产能达到每年 48 万吨。最大机时产量高达每小时 120 吨。

这条高线原为泰国特殊钢工业公司（TSSI）所有，在 2014 年被 Millcon 钢铁工业公司收购。TSSI 轧线为生产冷镦钢（CHQ）产品而设计，由原摩根工程公司于 1998 年提供；该公司如今属于普锐特冶金技术，在 2015 年为 Millcon 重新调试了这条高线。

Kobelco Millcon 钢铁有限公司是日本钢铁企业株式会社神户制钢所与泰国螺纹钢和建筑钢材供应商 Millcon 钢铁股份有限公司于 2016 年 2 月联合组建的一家盘条生产合资企业。神户制钢在特殊钢线材的生产、技术和销售方面为合资公司提供支持。

神户制钢成立于 1905 年，是日本最大钢铁企业之一，也是一家铝和铜产品的主要生产商。其业务领域还包括电力、机械、建筑设备、房地产和电子材料等。在成立合资企业前，Millcon 特种钢公司隶属于

Millcon 钢铁股份有限公司。后者成立于 1998 年，是泰国一家钢产品制造商和经销商，服务于建筑、家具和汽车零部件行业。



在高线上由普锐特冶金技术提供的一套摩根减定径机。

本新闻稿和新闻图片请登录 www.primetals.com/press/

新闻联系人：

普锐特冶金技术（中国）有限公司

公共关系部

王时倚，电话：+86-21-6196 3871

电子邮件：shiyi-wang@primetals.com

普锐特冶金技术有限公司（Primetals Technologies, Limited）总部位于英国伦敦，是一家冶金行业全球领先的工程设计、工厂建设和全周期合作伙伴。公司提供全面的技术、产品及服务，包括整合电气、自动化和环境的解决方案，涵盖了钢铁产业链从原材料到成品的每一项环节，以及适用于有色金属领域的最新轧制解决方案。普锐特冶金技术是一家由三菱重工（MHI）与西门子组建的合资企业。三菱日立制铁机械株式会社（MHMM）和西门子分别持有合资公司 51%和 49%的股份。前者是三菱重工集团所属企业，并由日立公司和 IHI 公司参股。公司在全球拥有约 7,000 名员工。如需了解更多信息，请访问：www.primetals.com。

Primetals Technologies, Limited
普锐特冶金技术（中国）有限公司
一家由西门子、三菱重工及其合作伙伴组建的合资企业
上海市闵行区金都路 3588 号（邮编：201108）

Chiswick Park, Building 11, 566 Chiswick High Road
W4 5YS London
United Kingdom