

英国伦敦，2018年6月21日

普锐特冶金技术为塔塔钢铁包装材料公司艾默伊登厂连续退火线提供新电气和自动化系统

- 新控制系统使退火线能够适应今后 **20** 年的发展需要
- 项目从签订合同到完成性能考核仅用时 **14** 个月

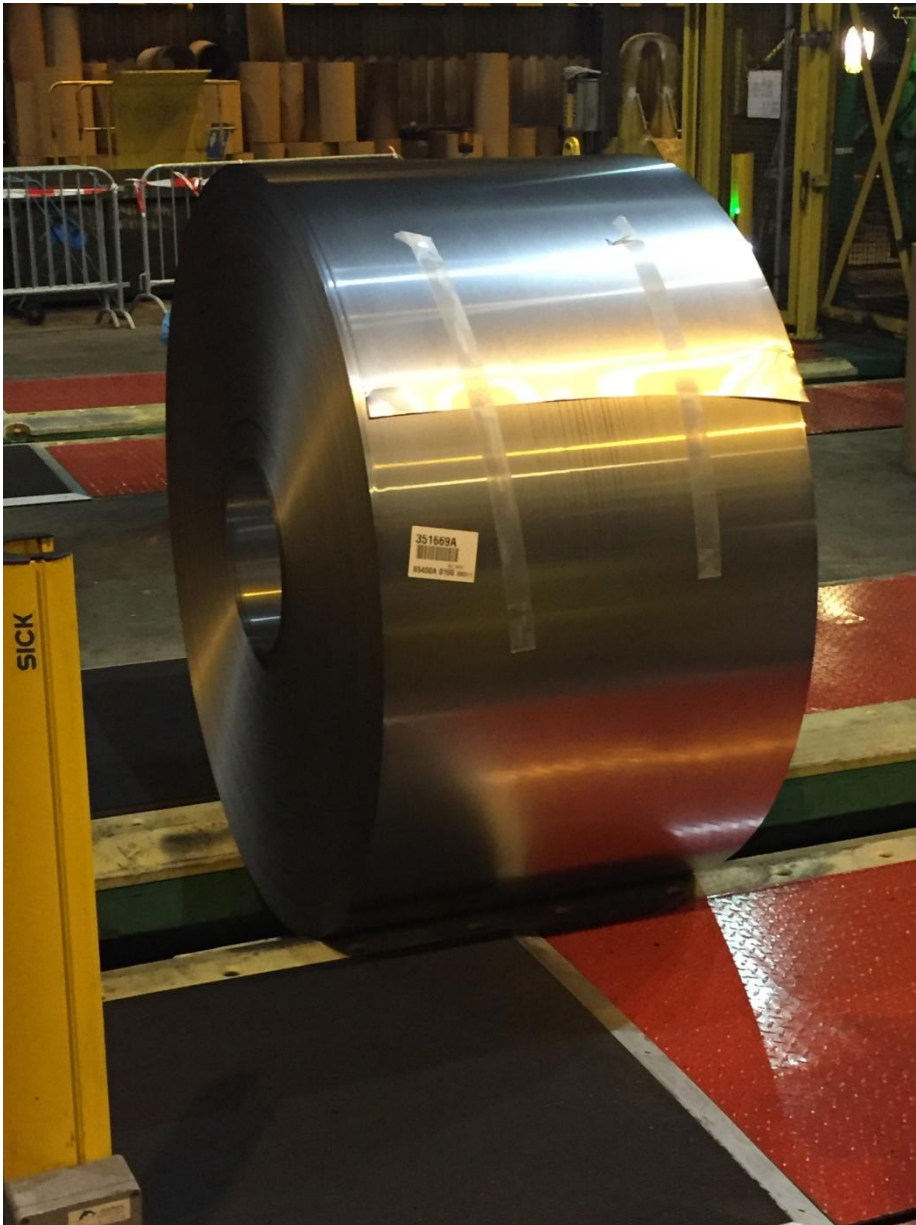
最近，由普锐特冶金技术进行改造，安装了新电气和自动化设备的塔塔钢铁包装材料公司荷兰艾默伊登厂连续退火线 CA 12 恢复运行。此次改造的目的是，对现有控制系统包括人机界面(HMI)和电机传动进行一对一的置换，以确保退火线在今后 **20** 年内可靠运行。该厂的退火和二次冷轧能力占到了塔塔钢铁包装材料公司的一半左右。项目从签订合同到完成性能考核仅用时 **14** 个月。

普锐特冶金技术的供货范围涵盖了这条全自动退火线的的所有控制系统，包括入口段、带钢清洗段、退火炉、双机架 **6** 辊平整机组和配有磁力传送带的出口段。另外，还提供了 **239** 套电机传动装置，更换了 **153** 台齿轮电机。原有的安全控制系统也被一套新安装的独立安全控制系统所取代。

为了保证新的设备和系统能够正常运行，并在实际停产安装前确认编程的正确性，用几周的时间进行了全面细致的最终验收测试(FAT)。另外，还在模拟自动化平台上对操作人员进行了培训。在为时 **3** 周的停产期间，完成了全部设备的安装和测试。当恢复生产后，只用 **3** 周就成功达到了原来的生产水平。

塔塔钢铁包装材料公司艾默伊登厂提供种类齐全的高性能钢产品，以满足要求苛刻的易拉罐生产的需要。塔塔钢铁的产品范围包括镀锡板、无锡钢(ECCS)、黑钢板和市场领先的 **Protact** 复膜钢板，后者又包括了冲压和减薄拉伸(D&I)制罐用洁净钢、易拉盖用高强度成形钢和非常适合于供卷制罐工艺的涂镀钢。退火线 CA 12 处理的材料厚度为 **0.15 – 0.5 mm**，设计工艺速度高达 **600 m/min**。

Protact 是塔塔钢铁的注册商标。



近期由普锐特冶金技术利用全新电气和自动化系统进行了改造的塔塔钢铁包装材料公司荷兰艾默伊登厂连续退火线 CA 12 处理的带卷。

本新闻稿和新闻图片请登录 www.primetals.com/press/

新闻联系人：

普锐特冶金技术（中国）有限公司

公共关系部

邓杨，电话：+86-21-6196 8600

电子邮件：deng.yang@primetals.com

Primetals Technologies, Limited
普锐特冶金技术（中国）有限公司
一家由西门子、三菱重工及其合作伙伴组建的合资企业
上海市闵行区金都路 3588 号（邮编：201108）

Chiswick Park, Building 11, 566 Chiswick High Road
W4 5YS London
United Kingdom

普锐特冶金技术有限公司 (Primetals Technologies, Limited) 总部位于英国伦敦，是一家冶金行业全球领先的工程设计、工厂建设和全周期合作伙伴。公司提供全面的技术、产品及服务，包括整合电气、自动化和环境的解决方案，涵盖了钢铁产业链从原材料到成品的每一项环节，以及适用于有色金属领域的最新轧制解决方案。普锐特冶金技术是一家由三菱重工 (MHI) 与西门子组建的合资企业。三菱日立制铁机械株式会社 (MHMM) 和西门子分别持有合资公司 51% 和 49% 的股份。前者是三菱重工集团所属企业，并由日立公司和 IHI 公司参股。公司在全球拥有约 7,000 名员工。如需了解更多信息，请访问：www.primetals.com。