

London, 21. Juni 2018

Primetals Technologies liefert neue Elektro- und Automatisierungstechnik für Kontiglühlinie bei Tata Steel Packaging IJmuiden

- **Mit dem neuen Leitsystem ist die Glühlinie für die nächsten 20 Jahre gerüstet**
- **Das Projekt wurde vom Auftrag bis zur Leistungsprüfung in nur 14 Monaten realisiert**

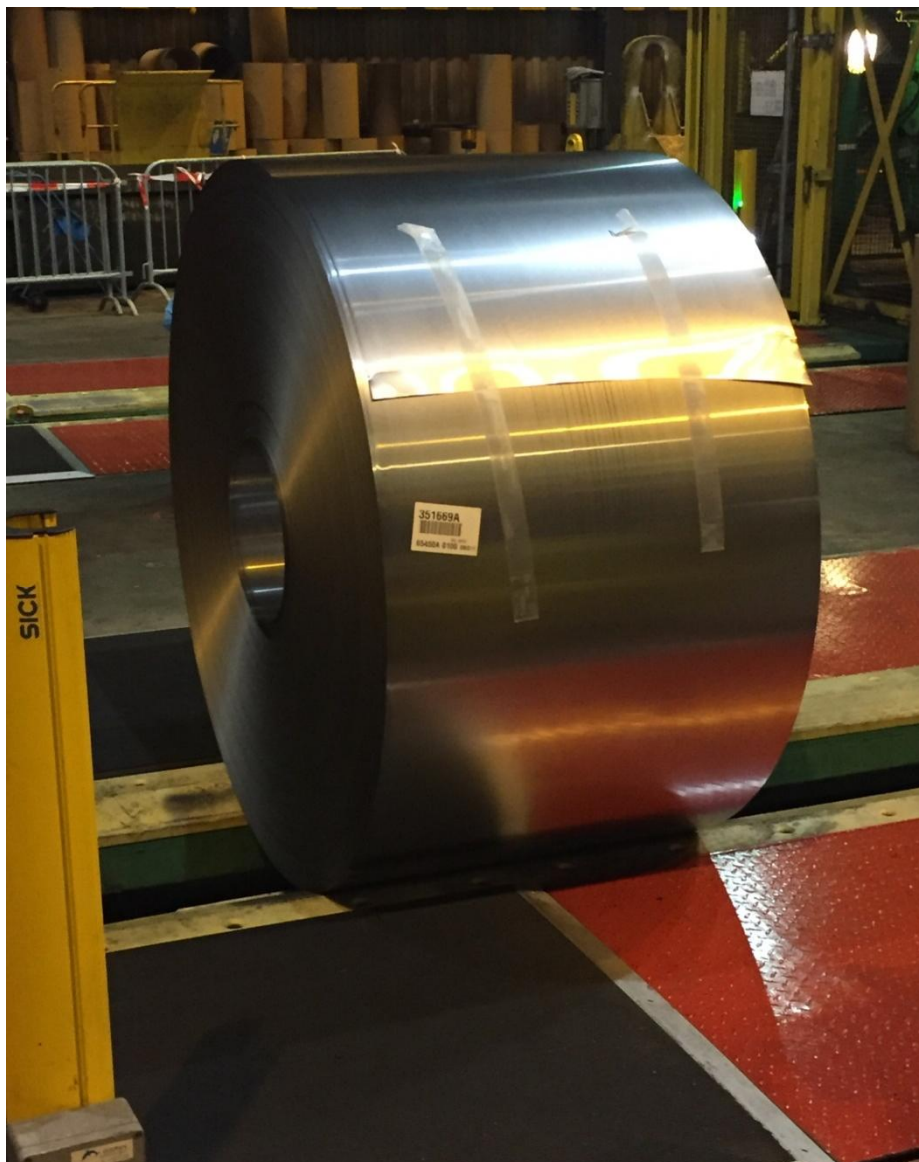
Kürzlich wurde die Kontiglühlinie CA 12 bei Tata Steel Packaging in IJmuiden, Niederlande, von Primetals Technologies modernisiert und mit neuer Elektro- und Automatisierungstechnik wieder in Betrieb genommen. Ziel des Modernisierungsprojektes war ein 1:1-Austausch des vorhandenen Leitsystems samt der Human-Machine-Interfaces (HMIs) und Antriebe. Die neue Technik soll den einwandfreien Betrieb der Glühlinie, auf die etwa die Hälfte der Glüh- und Sekundärkaltwalzkapazität von Tata Steel Packaging entfällt, für die nächsten 20 Jahre sicherstellen. Das Projekt wurde vom Auftrag bis zur Leistungsprüfung in nur 14 Monaten realisiert.

Primetals Technologies lieferte das Leitsystem der kompletten vollautomatischen Linie mit Einlaufstrecke, Bandreinigung, Ofen, zweigerüstiger Sexto-Dressierstraße sowie Auslaufstrecke mit magnetischer Bandübergabe. Zusätzlich wurden 239 Motorantriebe geliefert und 153 Getriebemotoren ausgetauscht. Eine separate Sicherheitssteuerung wurde als Ersatz für das vorhandene System installiert.

Zum Abschluss wurde eine mehrwöchige detaillierte Endabnahmeprüfung (FAT) durchgeführt, um den ordnungsgemäßen Betrieb der neuen Anlagen und Systeme sicherzustellen und die Programmierung vor der tatsächlichen Abschaltung zu überprüfen. Die Bediener wurden auf der simulierten Automatisierungsplattform geschult. Die komplette Ausrüstung wurde während einer dreiwöchigen Stillstandsphase installiert und geprüft. Nach der Wiederaufnahme der Produktion konnte mit einer erfolgreichen Anlaufkurve innerhalb von drei Wochen wieder das ursprüngliche Produktionsniveau erreicht werden.

Tata Steel Packaging in IJmuiden liefert ein umfassendes Produktportfolio von Hochleistungsstählen für anspruchsvolle Dosenherstellungsprozesse. Die Produktpalette von Tata Steel umfasst Weißblech, zinnfreie Stähle (ECCS), Schwarzblech und den marktführenden laminierten Protact-Stahl. Hierzu gehören wiederum reine Stähle für die Dosenherstellung durch Tiefziehen und Abstreckgleitziehen (Drawing & Ironing – D&I), hochfeste umformbare Stähle für Aufreißdeckel sowie beschichtete Stähle, die sich ideal für die Dosenherstellung mit Coil-Zuführung eignen. Die Glühlinie CA 12 ist für Blechstärken von 0,15 bis 0,5 mm und eine Prozessgeschwindigkeit bis 600 m/min ausgelegt.

Protact ist eine eingetragene Marke von Tata Steel.



Verarbeitung eines Coils auf der Durchlaufglühlinie CA 12 von Tata Steel Packaging IJmuiden in den Niederlanden, die kürzlich mit neuer Elektro- und Automatisierungstechnik von Primetals Technologies modernisiert wurde

Primetals Technologies, Limited
A joint venture of Siemens, Mitsubishi Heavy Industries and Partners
Communications
Leitung: Gerlinde Djumlija

Chiswick Park, Building 11, 566 Chiswick High Road
W4 5YS London
United Kingdom

Diese Presseinformation sowie ein Pressebild finden Sie unter:

www.primetals.com/press/

Kontakt für Journalisten:

Dr. Rainer Schulze: rainer.schulze@primetals.com

Tel: +49 9131 9886-417

Folgen Sie uns auf Twitter: twitter.com/primetals

Primetals Technologies, Limited mit Sitz in London (Großbritannien) ist ein weltweit führender Partner für Engineering, Anlagenbau und Lifecycle-Services in der Metallindustrie. Das komplette Technologie-, Produkt- und Leistungsportfolio des Unternehmens umfasst ganzheitliche Lösungen für Elektrik, Automatisierung und Umwelttechnik und deckt alle Schritte der Wertschöpfungskette in der Eisen- und Stahlproduktion vom Rohstoff bis zum fertigen Produkt ab sowie modernste Walzwerkslösungen für NE-Metalle. Primetals Technologies ist ein Joint Venture von Mitsubishi Heavy Industries (MHI) und Siemens. Das bei MHI konsolidierte Unternehmen Mitsubishi-Hitachi Metals Machinery (MHMM) mit Beteiligungen von Hitachi, Ltd. und der IHI Corporation hält 51 % der Anteile und Siemens 49 % der Anteile an dem Joint Venture. Das Unternehmen beschäftigt weltweit etwa 7.000 Mitarbeiter. Weitere Informationen sind im Internet verfügbar unter www.primetals.com.