

Londres, 19 de fevereiro, 2019

## Máquina de lingotamento contínuo de placas modernizada pela Primetals Technologies inicia operação na China Steel Corporation

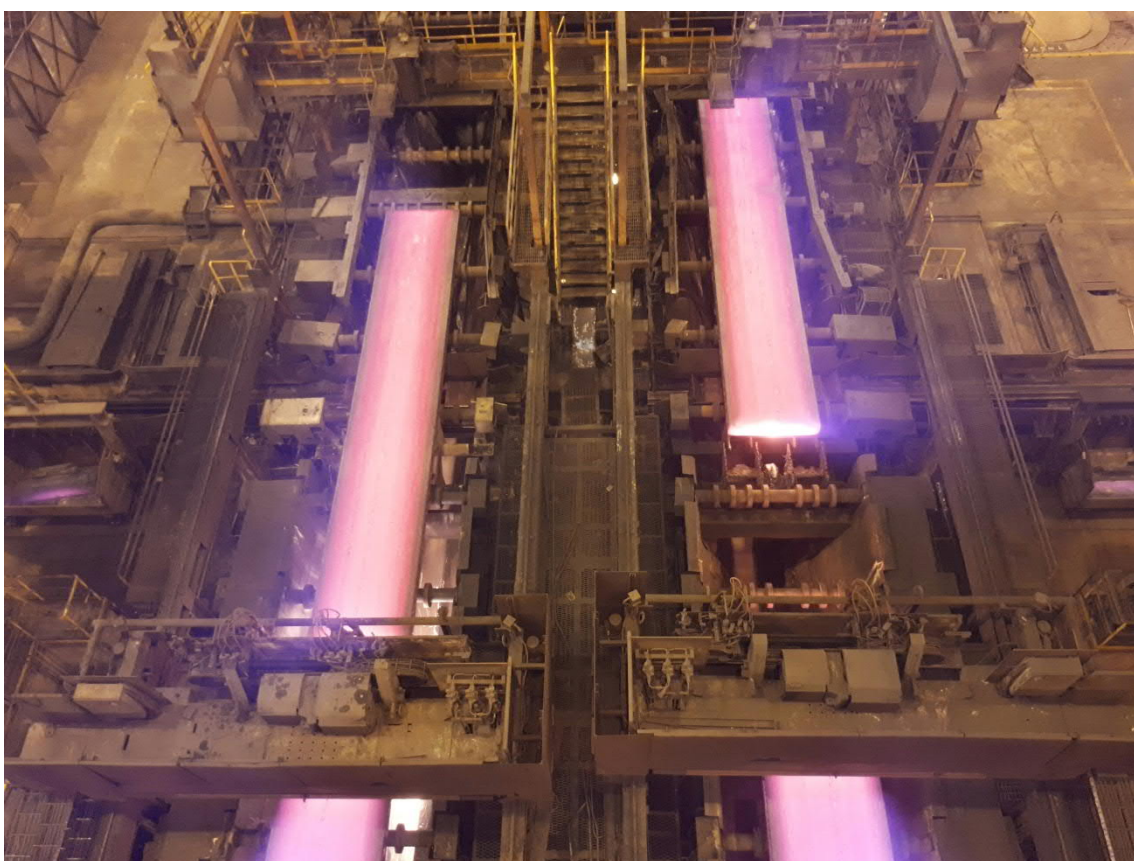
- **Os moldes e respectivos equipamentos passaram por ampla modernização**
- **Pacotes tecnológicos aumentam a flexibilidade operacional e a qualidade do produto, além de minimizar os rompimentos de molde**
- **Novos pacotes tecnológicos operaram no modo automático desde o início**

Em dezembro de 2018, a máquina de lingotamento contínuo de placas S6 modernizada pela Primetals Technologies entrou em operação na usina de Kaohsiung da siderúrgica taiwanesa China Steel Corporation (CSC). O projeto incluiu a substituição de dispositivos redundantes ou obsoletos através da modernização do molde e da instalação de pacotes tecnológicos de comprovada eficiência. O objetivo consistiu em melhorar a flexibilidade operacional e a qualidade do produto, além de minimizar os rompimentos de molde. A modernização possibilita também melhorias adicionais no futuro. Os novos pacotes tecnológicos operaram no modo automático desde o início.

A Primetals Technologies equipou a máquina de lingotamento contínuo com três novos pacotes tecnológicos: o sistema DynaWidth de ajuste hidráulico da largura do molde, que permite a alteração precisa da largura da placa durante o lingotamento ou entre diferentes corridas, o sistema Mold Expert de prevenção de rompimento e monitoramento de molde, que minimiza a possibilidade de rompimentos, e o sistema hidráulico de oscilação de molde DynaFlex, equipado com um novo tipo de oscilador que proporciona máxima flexibilidade no controle da oscilação durante o lingotamento, maximizando a qualidade superficial da placa lingotada. A Primetals Technologies foi responsável pelo projeto e fornecimento, tendo fornecido também serviços de supervisão durante a montagem e comissionamento. Os novos componentes do molde e o novo oscilador DynaFlex foram fabricados em Taiwan pela China Steel Machinery Corporation (CSMC), que faz parte do grupo CSC.

A máquina de lingotamento contínuo de placas de dois veios S6 iniciou operação originalmente em 1996 e era equipada com um molde de lingotamento reto duplo. O raio da máquina é de cerca de 9 metros e seu comprimento metalúrgico é de 44,7 metros. Ela produz placas com espessura de 250 mm e largura entre 750 e 1.800 mm. Os tipos de aço lingotados incluem aços baixo, ultra baixo, médio e alto carbono, aços peritéticos, aços microligados e aços alto silício.

A China Steel Corporation (CSC) é a maior produtora de aço de Taiwan, com uma produção anual de cerca de 10 milhões de toneladas. Cerca de dois terços da produção são fornecidos para o mercado local, sendo o restante exportado. A usina da CSC em Kaohsiung inclui duas aciarias a convertedor BOF com um total de sete casters de placas de 2 veios e três casters de blocos de 4 veios. As máquinas de lingotamento contínuo de placas produzem principalmente aços carbono e baixa liga.



Máquina de lingotamento contínuo S6 na usina de Kaohsiung da siderúrgica taiwanesa China Steel Corporation (CSC), que foi modernizada pela Primetals Technologies.

Este press release e uma foto estão disponíveis em [www.primetals.com/press/](http://www.primetals.com/press/)

## Contato para jornalistas:

Dr. Rainer Schulze: [rainer.schulze@primetals.com](mailto:rainer.schulze@primetals.com)

Tel: +49 9131 9886-417

Siga-nos no Twitter em: [twitter.com/primetals](https://twitter.com/primetals)

**Primetals Technologies Limited**, com sede em Londres, Reino Unido, é uma empresa líder mundial de engenharia, construção de plantas e parceira do ciclo de vida para a indústria de metais. A empresa oferece um portfólio completo de tecnologia, produtos e serviços, que inclui o sistema elétrico integrado, automação e soluções ambientais. Isso abrange todas as etapas da cadeia de produção de ferro gusa e aço, que se estende desde as matérias-primas até o produto acabado - além das mais recentes soluções de laminação para o setor de Metais Não-Ferrosos. A Primetals Technologies é uma joint venture da Mitsubishi Heavy Industries (MHI) e Siemens. A Mitsubishi-Hitachi Metals Machinery (MHMM), uma empresa consolidada do grupo MHI e com participações da Hitachi Ltd. e da IHI Corporation – detém uma participação de 51% e a Siemens uma participação de 49% na empresa. A empresa emprega cerca de 7.000 funcionários em todo o mundo. Mais informações estão disponíveis na Internet, em [www.primetals.com](http://www.primetals.com).