

London, 28. Februar 2019

## Nucor Steel Tuscaloosa beauftragt Primetals Technologies mit Modernisierung eines Grobblechwalzwerks

- **Modernisierung beinhaltet neuen Power Coiler und Aufrüstung der Level-1-Automatisierung**
- **Gelieferte Ausrüstung gestattet Produktion größerer Leitungsrohrdicken**
- **Projektabschluss geplant für erstes Quartal 2020**

Der Walzwerkbetreiber Nucor Steel Tuscaloosa, Inc. hat Primetals Technologies damit beauftragt, sein Grobblechwalzwerk in Alabama, USA, zu modernisieren. Im Rahmen der Projekts wird unter anderem eine neue Haspel des Typs Power Coiler in einer Ausführung mit vier Wickelrollen geliefert. Dank dieser Haspel kann das Walzwerk größere Leitungsrohrdicken für die Energiebranche herstellen. Der Projektabschluss ist für das erste Quartal 2020 geplant.

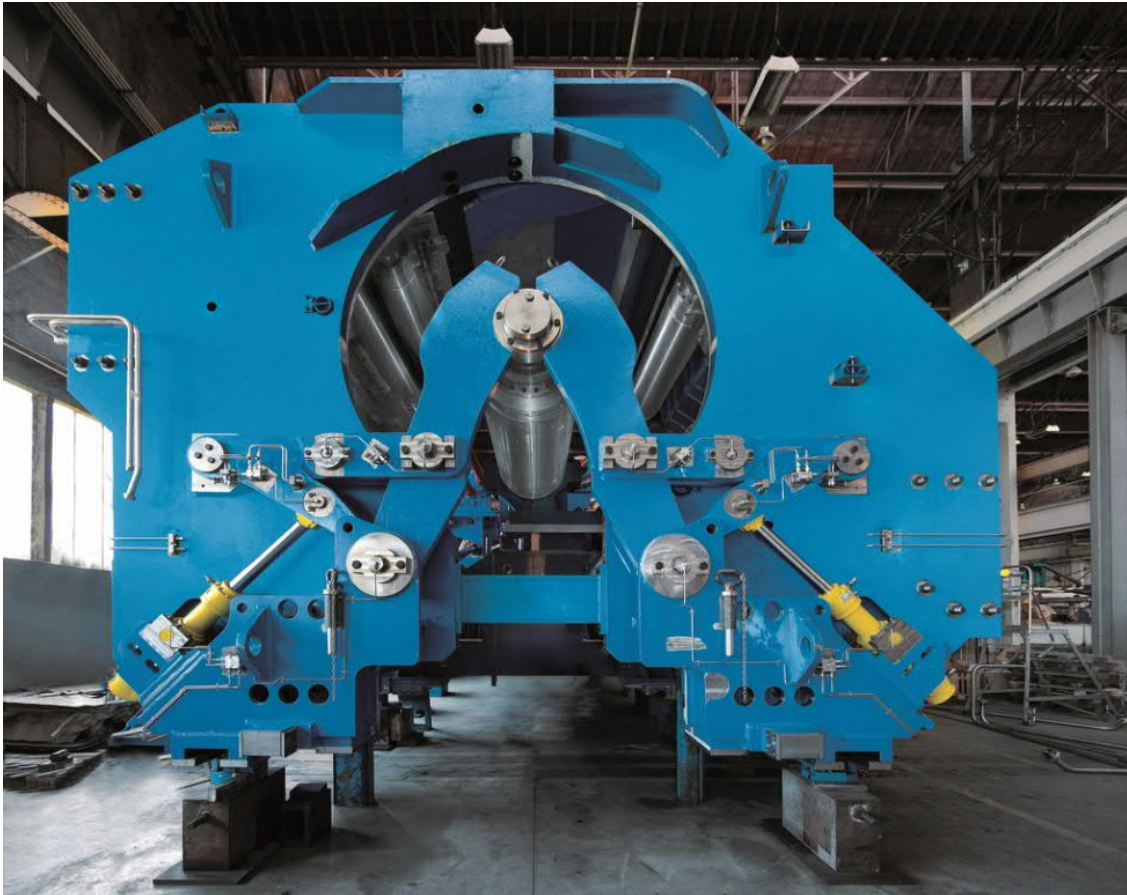
Die Haspel handhabt Bleche aus niedrig gekohltem Stahl mit einer Dicke von 1,25 Zoll (30 mm) und Leitungsröhren mit einer Dicke von 1 Zoll (25 mm) und einer Breite bis 102 Zoll (260 mm). Der Lieferumfang umfasst weiterhin Auslaufrollgänge, einen neuen Manipulationsbereich für Coils, eine Inspektionslinie mit Schere, Hydraulik, Umreifungsmaschinen und Markierern sowie die Modernisierung des bestehenden Level-1-Automatisierungssystems.

Nucor Steel Tuscaloosa, Inc. ist eines von drei Grobblechwalzwerken, die von der Nucor Corporation („Nucor“) betrieben werden und Grobblech für Hersteller von Binnenschiffen, Brücken, Schwermaschinen, Tanks, Schiffen, Windenergieanlagen und sonstigen Produkten erzeugen. In Anbetracht der Produktionsressourcen von Nucor und des Mixes der vermarkteten Grobblechprodukte wird die Kapazität der Grobblechwalzwerke auf etwa 2.825.000 Tonnen pro Jahr geschätzt. Nucor und Tochterunternehmen sind Hersteller von Stahlprodukten mit Werken hauptsächlich in den Vereinigten Staaten und Kanada. Das Produktspektrum umfasst Kohlenstoff- und Legierungsstähle – als Stäbe, Träger, Bleche und Platten, Hohlprofilrohre, Kabelkanäle, Stahlspundwände, Stahlträger, Stahldecken, konfektionierter Betonstahl, Blankstahl, Verbindungselemente aus Stahl, Stahlbausysteme, Stahlgitter sowie Draht und Maschendraht. Nucor ist über The David J. Joseph Company auch als

**Primetals Technologies, Limited**  
A joint venture of Siemens, Mitsubishi Heavy Industries and Partners  
Communications  
Leitung: Gerlinde Djumlija

Chiswick Park, Building 11, 566 Chiswick High Road  
W4 5YS London  
United Kingdom

Zwischenhändler für Eisen- und Nichteisenmetalle, Roheisen und HBI/DRI tätig, liefert Ferrolegierungen und verarbeitet Eisen- und Nichteisenschrott. Nucor ist der größte Wiederverwerter in Nordamerika.



Der Power Coiler von Primetals Technologies wickelt dicke und hochfeste Stähle

Diese Presseinformation sowie ein Pressebild finden Sie unter: [www.primetals.com/press/](http://www.primetals.com/press/)

**Kontakt für Journalisten:**

Dr. Rainer Schulze: [rainer.schulze@primetals.com](mailto:rainer.schulze@primetals.com)

Tel.: +49 9131 9886-417

Folgen Sie uns auf Twitter: [twitter.com/primetals](https://twitter.com/primetals)

**Primetals Technologies, Limited** mit Sitz in London (Großbritannien) ist ein weltweit führender Partner für Engineering, Anlagenbau und Lifecycle-Services in der Metallindustrie. Das komplette Technologie-, Produkt- und Leistungsportfolio des Unternehmens umfasst ganzheitliche Lösungen für Elektrik, Automatisierung und Umwelttechnik und deckt alle Schritte der Wertschöpfungskette in der Eisen- und Stahlproduktion vom Rohstoff bis zum fertigen Produkt ab sowie modernste Walzwerkslösungen für NE-Metalle. Primetals Technologies ist ein Joint Venture von Mitsubishi Heavy Industries (MHI) und Siemens. Das bei MHI konsolidierte Unternehmen Mitsubishi-Hitachi Metals Machinery (MHMM) mit Beteiligungen von Hitachi, Ltd. und der IHI Corporation hält 51 % der Anteile und Siemens 49 % der Anteile an dem Joint Venture. Das Unternehmen beschäftigt weltweit etwa 7.000 Mitarbeiter. Weitere Informationen sind im Internet verfügbar unter [www.primetals.com](http://www.primetals.com).

**Primetals Technologies, Limited**  
A joint venture of Siemens, Mitsubishi Heavy Industries and Partners  
Communications  
Leitung: Gerlinde Djumlja

Chiswick Park, Building 11, 566 Chiswick High Road  
W4 5YS London  
United Kingdom