

英国伦敦，2020年12月10日

普锐特冶金技术为阿维迪公司升级意大利 Cremona 厂阿维迪 ESP 线以扩大产能

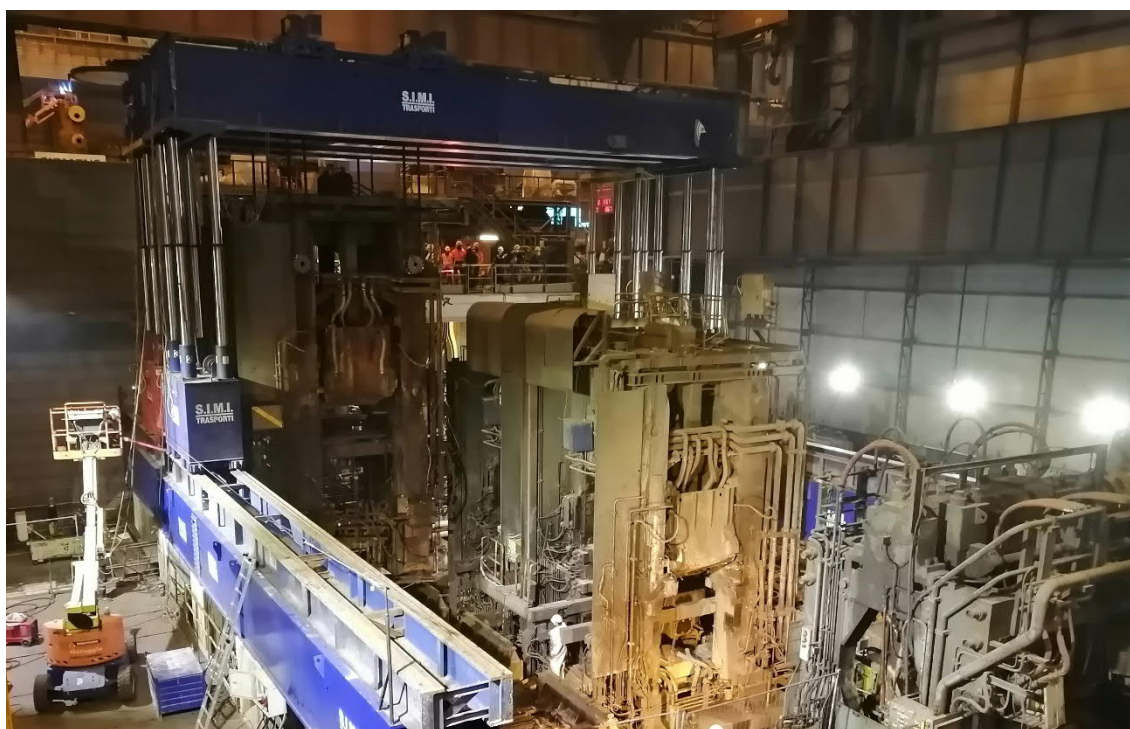
- 将扩大产能和提高质量
- 这是将产能提高到每年 300 万吨的第一步，创下又一个产能世界纪录
- 产品质量将得到改善
- 阿维迪 ESP 线比计划进度提前 3 天恢复运行

9月，阿维迪公司意大利 Cremona 厂的阿维迪 ESP(无头带钢生产)线在完成一次重大升级后恢复运行。由普锐特冶金技术执行的此次现代化改造内容是对连铸机进行改进，以增大通钢量即生产能力。此次升级是将 ESP 线总产能提高到每年 300 万吨的第一步。采取的措施也将改善产品质量。所有改造工作都是在 2019 年 12 月和 2020 年 8 月的计划停产期内进行的，最终 ESP 线比计划进度提前 3 天恢复运行。在恢复生产后的第一个月，产量就超过了以前的水平。

这是意大利阿维迪公司的创新性阿维迪 ESP 线中的第一条，已经运行了 10 年。对于如何改善质量和提高产能，阿维迪公司已经积累了相当丰富的经验。普锐特冶金技术承担了设计、供货和升级项目的执行。ESP 线的连铸机增加了两个扇形段，使其冶金长度加大到了 21.8 米。再增加第 13 个扇形段的措施也已经考虑。这使浇铸厚度增大到了 105 毫米，通钢量达到了每小时 450 吨——全世界薄板坯连铸通钢量的最高水平。通过将第一个大压下量轧机机架 R1 布置到原 R3 之后变成新的 R3 机架，为增加的扇形段提供了需要的空间。在 2006 年的原始设计中，就已经预先考虑了加大冶金长度的灵活性和将 R1 机架后移到 R3 位置的可选方案，包括设备基础在内。

ESP 炼钢车间的电弧炉也得到升级，钢包容量加大。因此，钢包回转台被更换成了更大的规格，并且安装了新软件。改进的自动化模型将进一步支持 ESP 线直接向市场提供更高附加值的产品。

阿维迪公司 Cremona 厂的 ESP 线是全世界第一条无头带钢生产线，于 2009 年建成投产。更早的 ISP 线也使阿维迪公司拥有了欧洲第一家和世界第二家生产扁平材的短流程钢厂。这两条热轧卷生产线都有自己的炼钢车间为其配套供应钢水。



一台特殊的天车将阿维迪公司意大利 Cremona 厂阿维迪 ESP 线的轧制机架 R1 移动到新位置成为 R3。这个现代化改造项目由普锐特冶金技术执行，是一个旨在将该线年产能提高到 300 万吨的升级项目的一部分。

本新闻稿和新闻图片请登录 www.primetals.com/press/

新闻联系人：

普锐特冶金技术（中国）有限公司

公共关系部

邓杨，电话：+86-21-6196 8600

电子邮件：deng.yang@primetals.com

普锐特冶金技术有限公司（Primetals Technologies, Limited）总部位于英国伦敦，是冶金行业的创新先锋，提供全球领先的工程设计、工厂建设和全周期服务。公司提供全面的技术、产品及服务，包括整合电气自动化、数字化和环境的解决方案，涵盖了钢铁产业链从原材料到成品的每一项环节，以及适用于有色金属领域的最新轧制解决方案。普锐特冶金技术是一家由三菱重工及其合作伙伴组建的合资企业，在全球拥有约 7,000 名员工。如需更多了解普锐特冶金技术，敬请访问公司网站 www.primetals.com。

Primetals Technologies, Limited
A joint venture of Mitsubishi Heavy Industries and partners
Communications
Head: Gerlinde Djumlija

Chiswick Park, Building 11, 566 Chiswick High Road
W4 5YS London
United Kingdom