

伦敦，2022年11月11日

普锐特冶金技术从 Gerdau 北美特钢公司接到电炉钢厂 FAC

- 项目内容包括现有电弧炉的改造
- 普锐特冶金技术提供了新的双工位钢包炉和新的上料系统
- 钢厂总产能大幅提高
- 高水平自动化和机器人系统的应用使钢厂得到全面优化
- 机器人系统进一步提高了工作安全性

普锐特冶金技术从 Gerdau 北美特钢公司接到了为其美国密歇根州 Monroe 电炉钢厂执行的现代化改造项目的最终验收证书(FAC)。该项目的内容包括了现有电弧炉(EAF)的改造。钢厂还安装了一座新的双工位钢包炉、一套新的上料系统和相关配套设备。

产能提升

此次改造大幅提高了钢厂的特钢轧材年生产能力。端到端自动化和 LiquiRob 炼钢机器人系统的应用使钢厂提高了生产效率和可靠性，优化了工作流程，降低了运行成本。由机器人系统执行具有潜在危险性的操作(比如测温和取样)，从而提高了工厂工作安全性。

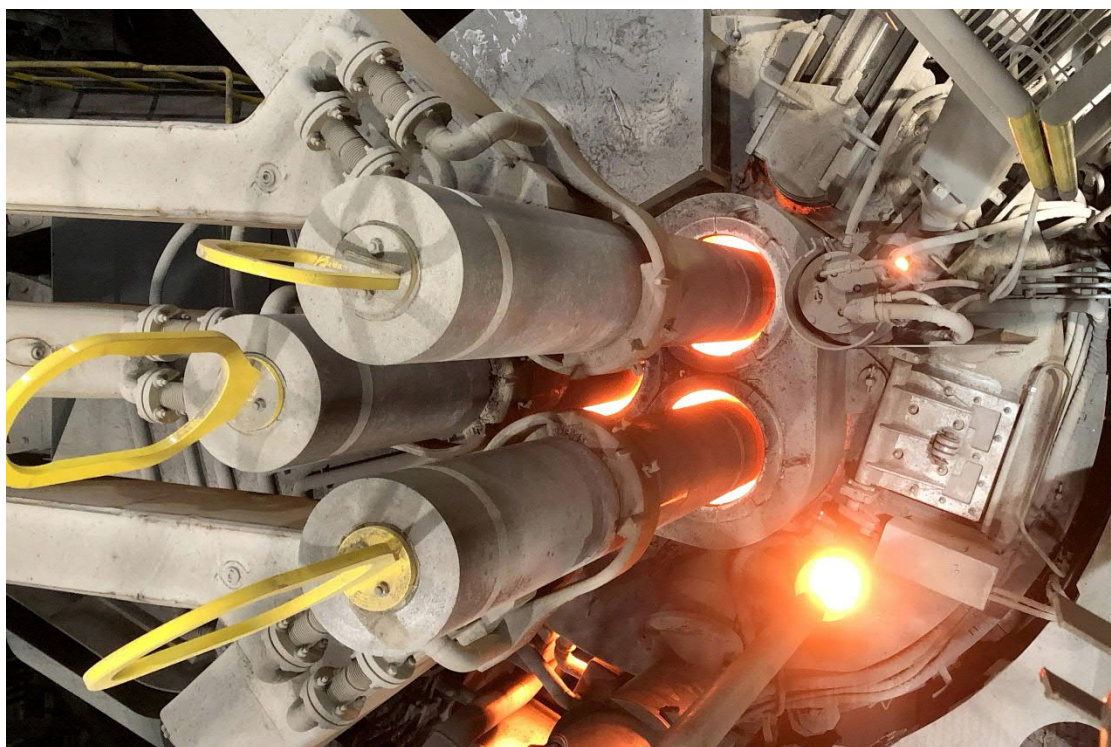
完整方案包

Gerdau 北美特钢公司是一家在特钢棒材行业占主导地位的生产商，产品主要用于汽车行业。普锐特冶金技术之所以被 Gerdau 选中，是因为其提交的技术方案十分全面。普锐特冶金技术还提供完整的方案包——机械设备、电气和自动化设备以及高功率电弧炉改造方案，这也让客户非常满意。此外，普锐特冶金技术还根据现有钢厂的需要而提供了一座布局紧凑、技术先进的双工位钢包炉，并且安装了新的上料系统。

安全措施改进

该项目是一个旨在改造钢厂和提高员工健康安全水平的投资计划的组成部分。普锐特冶金技术承担了电弧炉、110吨双工位钢包炉和上料系统的工艺设备以及配套设备和钢结构工程的设计和供货，还提供了所有设备的安装和调试指导。供货范围也包括了配套的电气和自动化设备、供电设

备——包括变压器——以及完整的端到端工艺自动化，还有 3 套 LiquiRob 炼钢机器人系统。现在，出钢口自动填充、称重系统和出钢口自动操作机械手等方案优化了电弧炉运行，提高了工作安全性。



Gerdau 特殊钢北美公司美国密歇根州 Monroe 电炉钢厂的电弧炉。(照片由 Gerdau 特殊钢北美公司提供)

本新闻稿和新闻图片请登录

www.primetals.com/press/

新闻联系人：

普锐特冶金技术（中国）有限公司

公共关系部

戴喆昊，电话：+86-21-5320 6118

电子邮件：zhehao.dai@primetals.com

普锐特冶金技术有限公司（**Primetals Technologies, Limited**）总部位于英国伦敦，是冶金行业的创新先锋，提供全球领先的工程设计、工厂建设和全周期服务。公司提供全面的技术、产品及服务，包括整合电气自动化、数字化和环境的解决方案，涵盖了钢铁产业链从原材料到成品的每一项环节，以及适用于有色金属领域的最新轧制解决方案。普锐特冶金技术是一家由三菱重工及

Primetals Technologies, Limited
A joint venture of Mitsubishi Heavy Industries and partners
Communications

Chiswick Park, Building 11, 566 Chiswick High Road
W4 5YS London
United Kingdom

其合作伙伴组建的合资企业，在全球拥有约 7,000 名员工。如需更多了解普锐特冶金技术，敬请访问公司网站 www.primetals.com。